



Danish Bottling

Guideline: BIB 1000 Selvklæb

Beskrivelse:

Filen skal afleveres som en billedfil i eksakte mål og IKKE som en trykbar fil med skæremærker, som man normalt ville gøre. Billedfilen og størrelse som skal afleveres fremgår af det blå felt. I området for varetekst, stregkode og øvrige produktspecifikke oplysninger må der kun bruges grafik eller bundfarve, ikke tekst. Vær opmærksom på beskæring på 1,5 mm på alle 4 sider.

Placering af faste mærker (disse mærker påsættes af producenten):

Når labelen designes skal der tages højde for placering af varedeklarationen, pantmærke og EAN-kode. Varedeklarationen og de øvrige oplysninger skal IKKE påføres artwork, men påsættes efterfølgende af producenten i forbindelse med produktionen. På denne måde sikrer vi at lovgivning overholdes. Varedeklarationen påføres som angivet enten i hvid eller sort tekst.

Positiv huskeliste:

- Filen afleveres med billedmål 101 x 128 mm.
- Der skal tages højde for beskæring.
- At alle mål er overholdt.
- Opløsning er min. 250 DPI
- Der er afsendt en fil i CMYK separation og som PDF.
- Vær opmærksom på at al tekst er "outlined" og at Acrobat ikke er i højere version end 7.X.

Negativ huskeliste:

- Ingen skæremærker og ingen varedeklaration på filen.
- Filen afleveres ikke i RGB eller med pantonefarver.
- Filen afleveres ikke med ICC profiler.

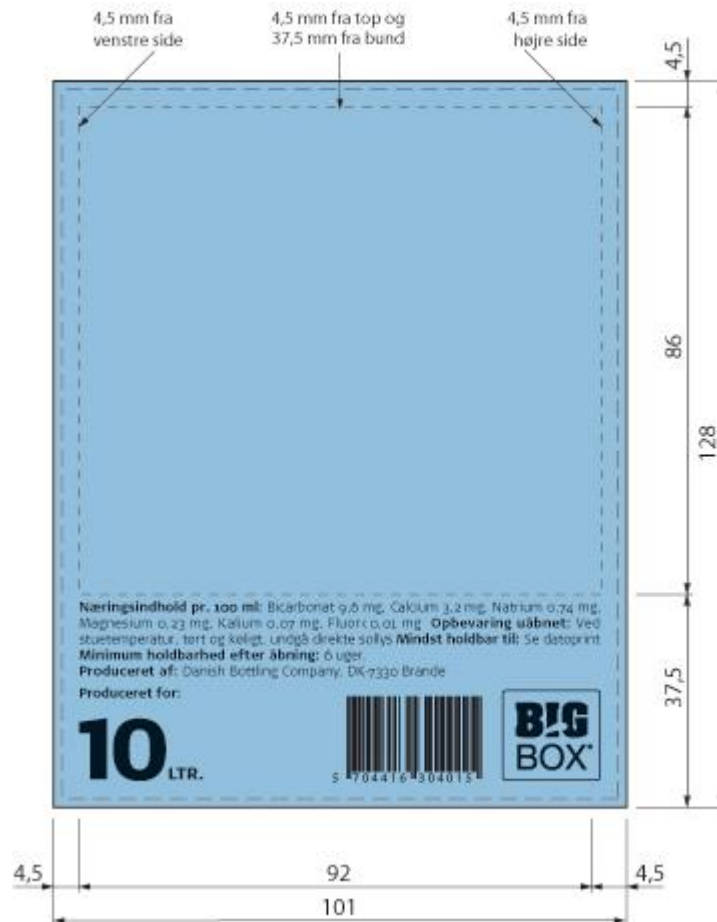
Fremsendelse af fil:

Filen skal have målene 101 * 128 mm. Filen fremsendes via mail og afleveres som PDF i 100 % opløsning på min 250 DPI, da trykkene fremstilles i 70# raster. Afleveres en PDF der er større eller mindre end disse mål, beskærer eller forstørres vores ordresystem selv filen, hvilket kan give en uønsket beskæring.



Danish Bottling

Figur: Plantegning over label – BIB 1000 Selvklæb



Lovgivning:

Bemærk at labeldesignet skal overholde lovgivningen i EU vedr. markedsføring og salg af emballeret drikkevand. Betegnelsen "Naturligt mineralvand" eller "kildevand" kan jf. EU-lovningen ikke anvendes på emballeret drikkevand, hvor kildens navn ikke er det bærende mærke.

Den part som udarbejder designet er ansvarlig for overholdelse af lovgivningen. Du er velkommen til at kontakte producenten såfremt du er usikker herpå.

Der henvises i øvrigt til gældende samhandelsbestemmelser.